



GOVERNO DO ESTADO
PIAUI
SECRETARIA DA SEGURANÇA
PÚBLICA DO ESTADO (SSP)





GOVERNO DO ESTADO

PIAUI

SECRETARIA DA SEGURANÇA
PÚBLICA DO ESTADO (SSP)



RELATÓRIO DE CRIMINALIDADE 2020

NOTAS METODOLÓGICAS

1. MORTES VIOLENTAS INTENCIONAIS – MVIS

1.1. **Portaria nº 229, DE 10 DE DEZEMBRO DE 2018**, padronizou as classificações e o envio de dados, definidos pelos entes federados, a serem implementados e fornecidos pelo Sistema Nacional de Informações de Segurança Pública, Prisionais e de Rastreabilidade de Armas e Munições, de Material Genético, de Digitais e de Drogas - Sinesp.

1.2. **Portaria 12.000.096/GS/2020**

1.2.1. **Crimes Contabilizados**: : homicídio doloso, feminicídio, roubo seguido de morte, lesão corporal seguida de morte, estupro seguido de morte, infanticídio, maus tratos qualificados pelo resultado morte, dentre outros nos quais a morte decorre de uma agressão intencional, bem como a morte a Esclarecer com indício de crime.

1.2.1. **Fonte**: Sistema de Monitoramento de Crimes Violentos Letais Intencionais – SIMCVLI, sistema multifonte, agrega dados de diversas fontes oficiais.

2. OCORRÊNCIAS DE ROUBO E ROUBO DE VEÍCULOS EM TERESINA

2.1. Fonte: Boletins de Ocorrência da Polícia Civil.

3. DATA DA EXTRAÇÃO DOS DADOS: 07 de janeiro de 2021

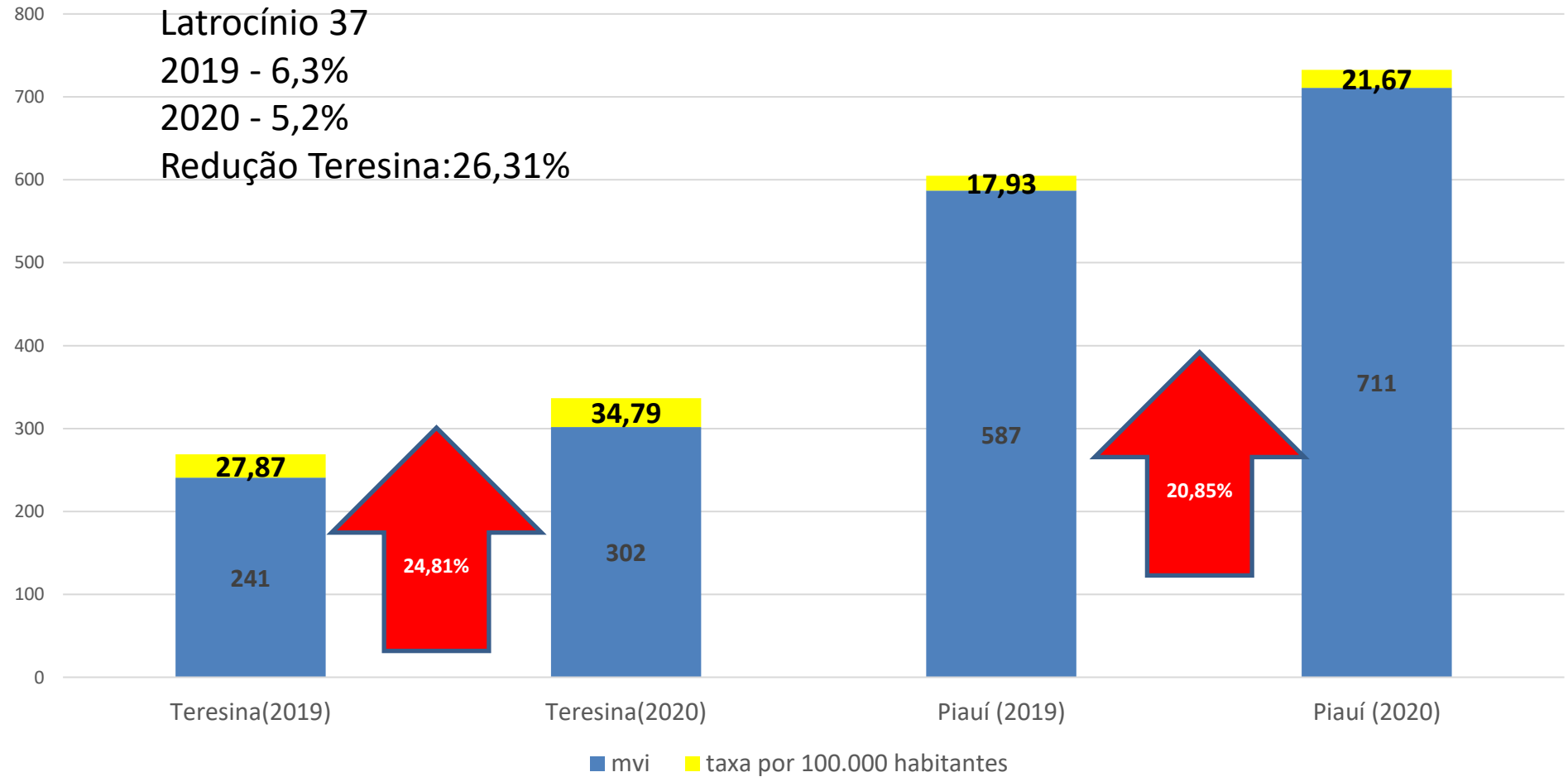
4. OBSERVAÇÕES:

Caso ocorra uma alteração posterior na natureza da ocorrência, as séries estatísticas já publicadas são atualizadas. As atualizações ocorrem, antes, no próprio banco de dados. Se houver nova tiragem de documento impresso, será atualizada. Nas demais formas de divulgação (site, palestras etc) os dados também são atualizados.



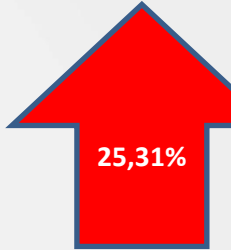
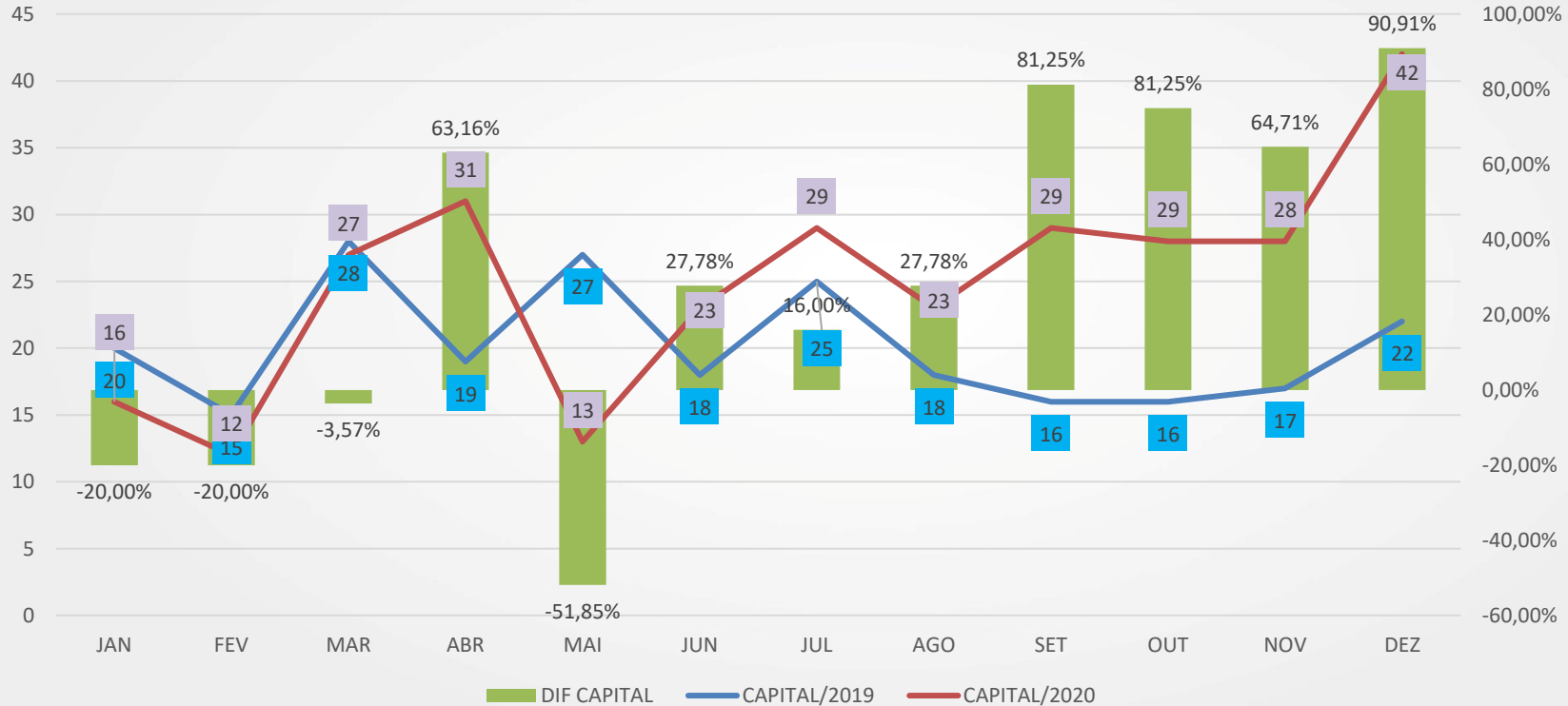
MORTES VIOLENTAS INTENCIONAL - MVI

VISÃO GERAL



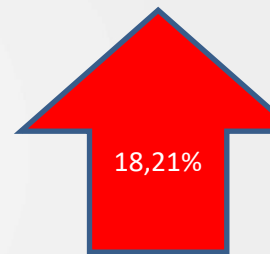
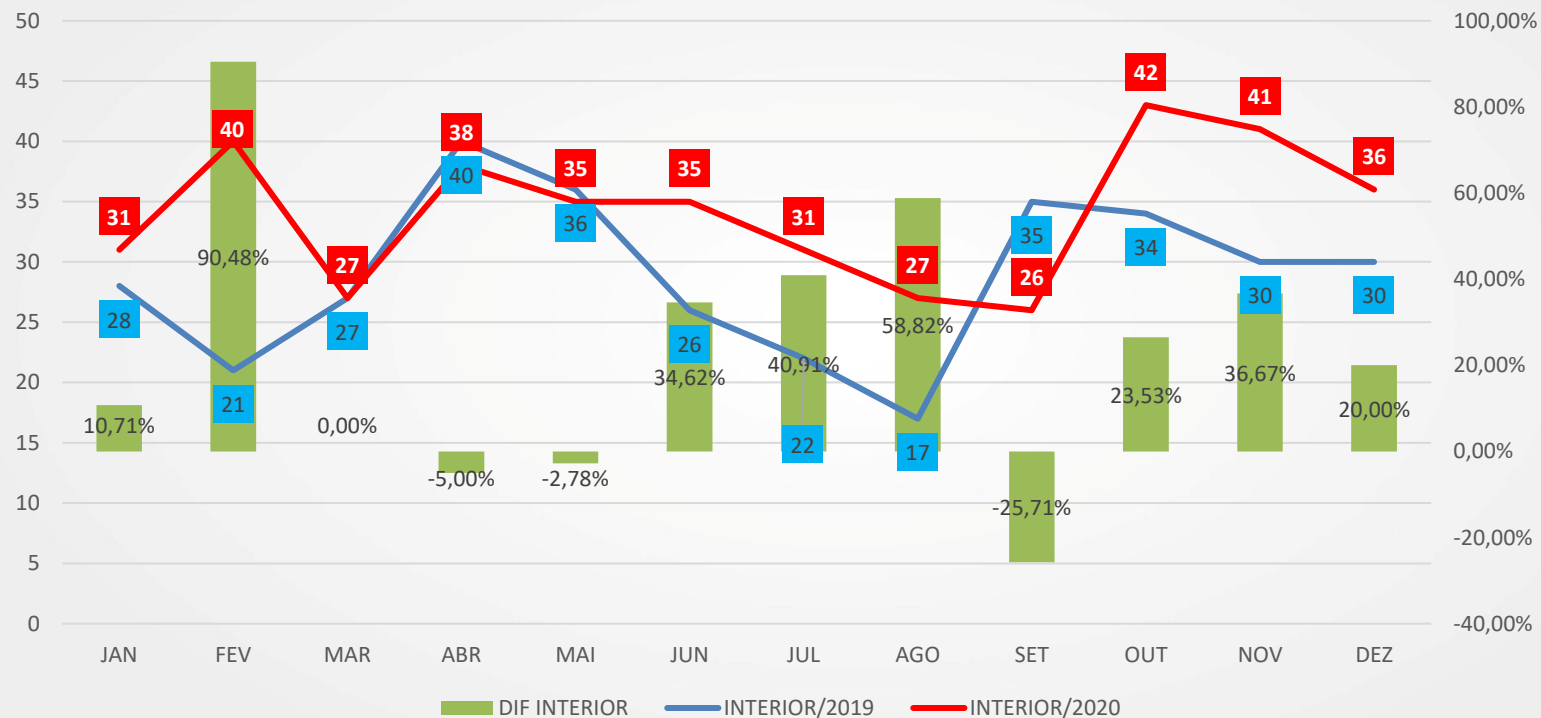
CENÁRIO OBSERVADO EM 2019-2020

SÉRIE HISTÓRICA MVIS PARA A CAPITAL



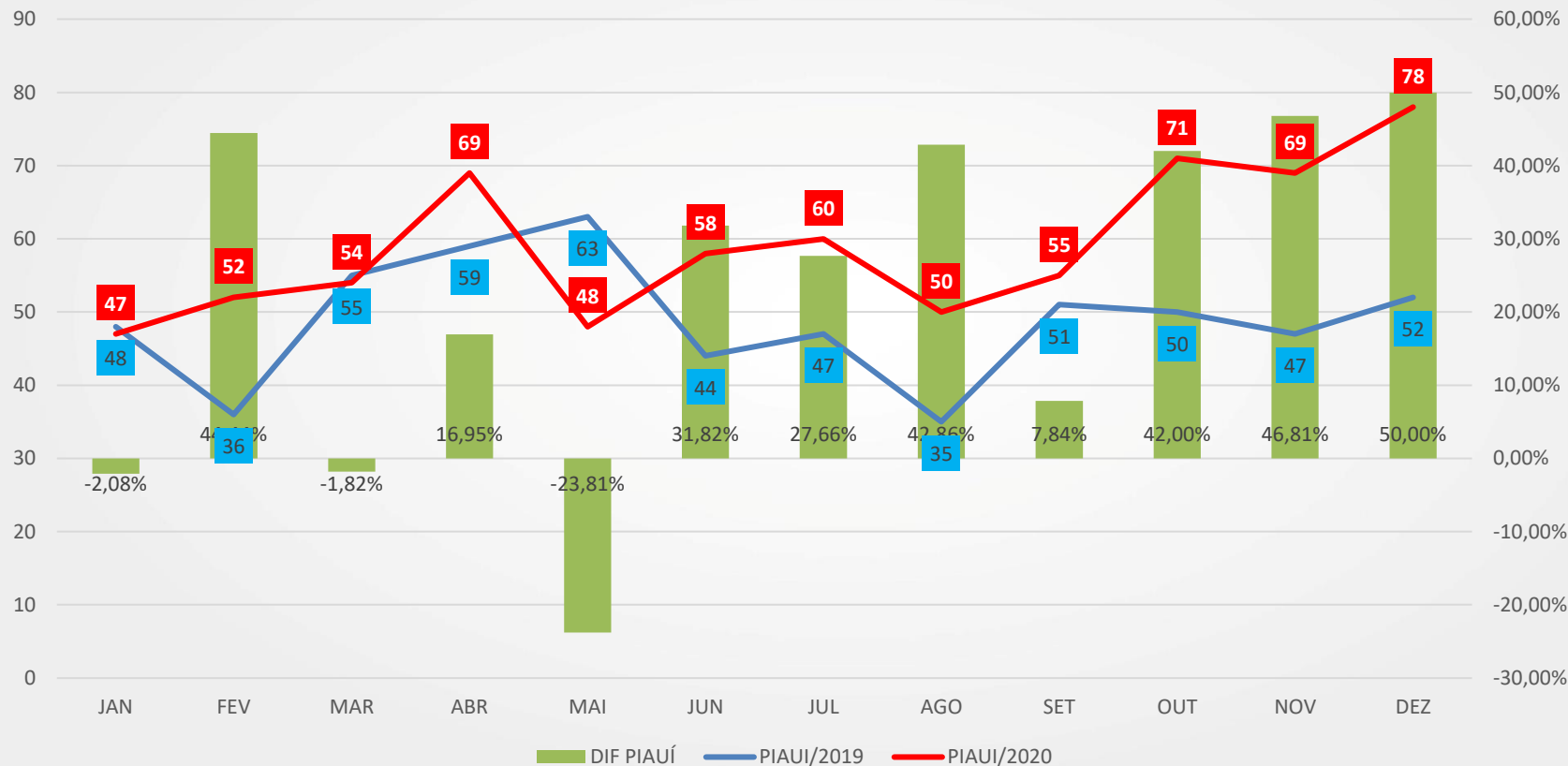
CENÁRIO OBSERVADO EM 2019-2020

SÉRIE HISTÓRICA MVIS PARA A INTERIOR



CENÁRIO OBSERVADO EM 2019-2020

SÉRIE HISTÓRICA MVIS PARA O PIAUÍ



21,12%